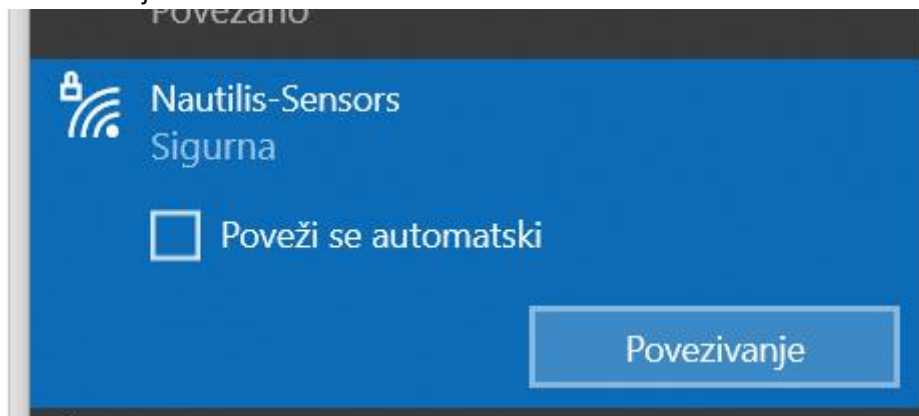


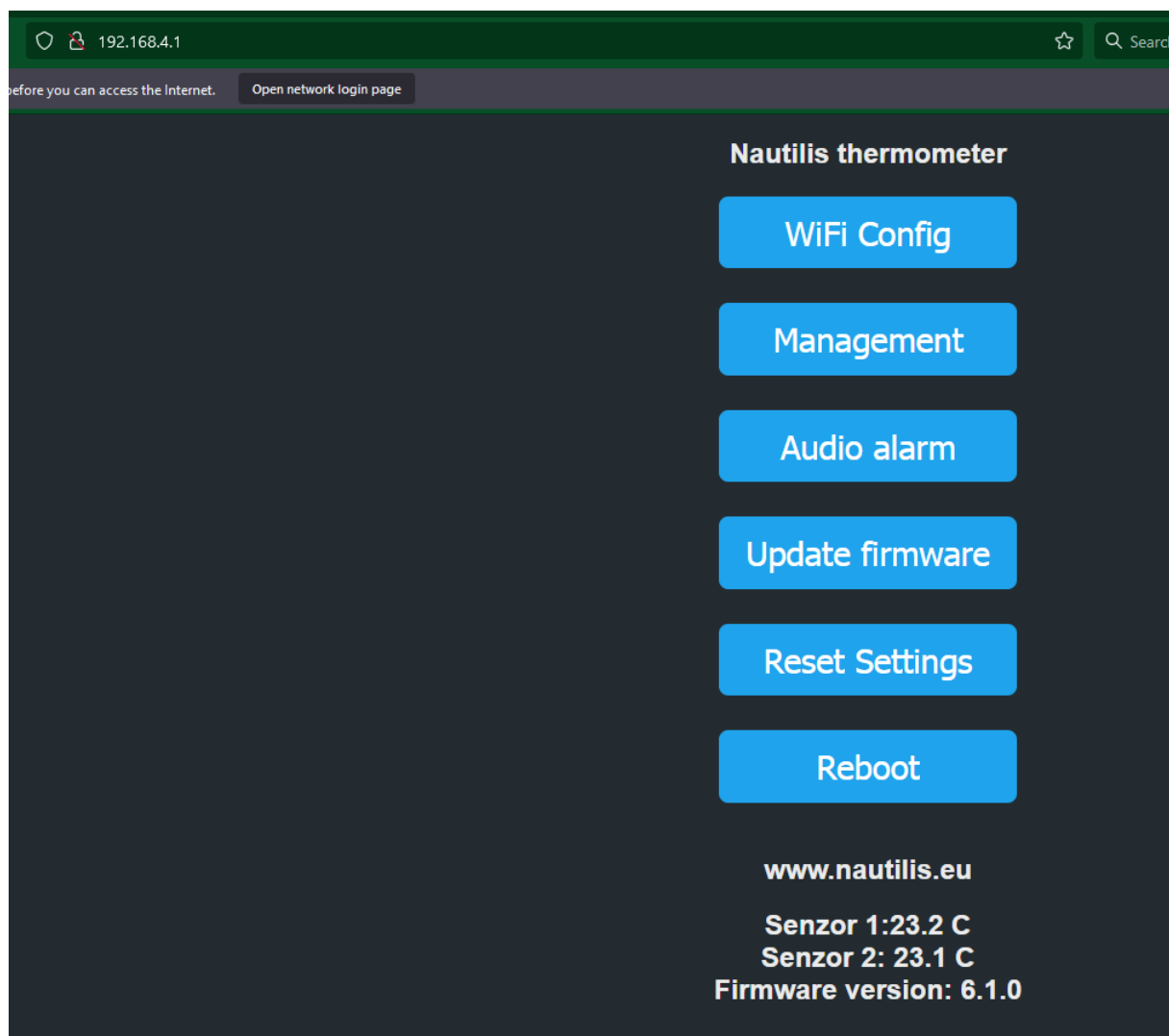
Povezivanje i konfiguracija WiFi termometra

Za ovaj korak najlakše je koristiti laptop, a može poslužiti i mobitel.

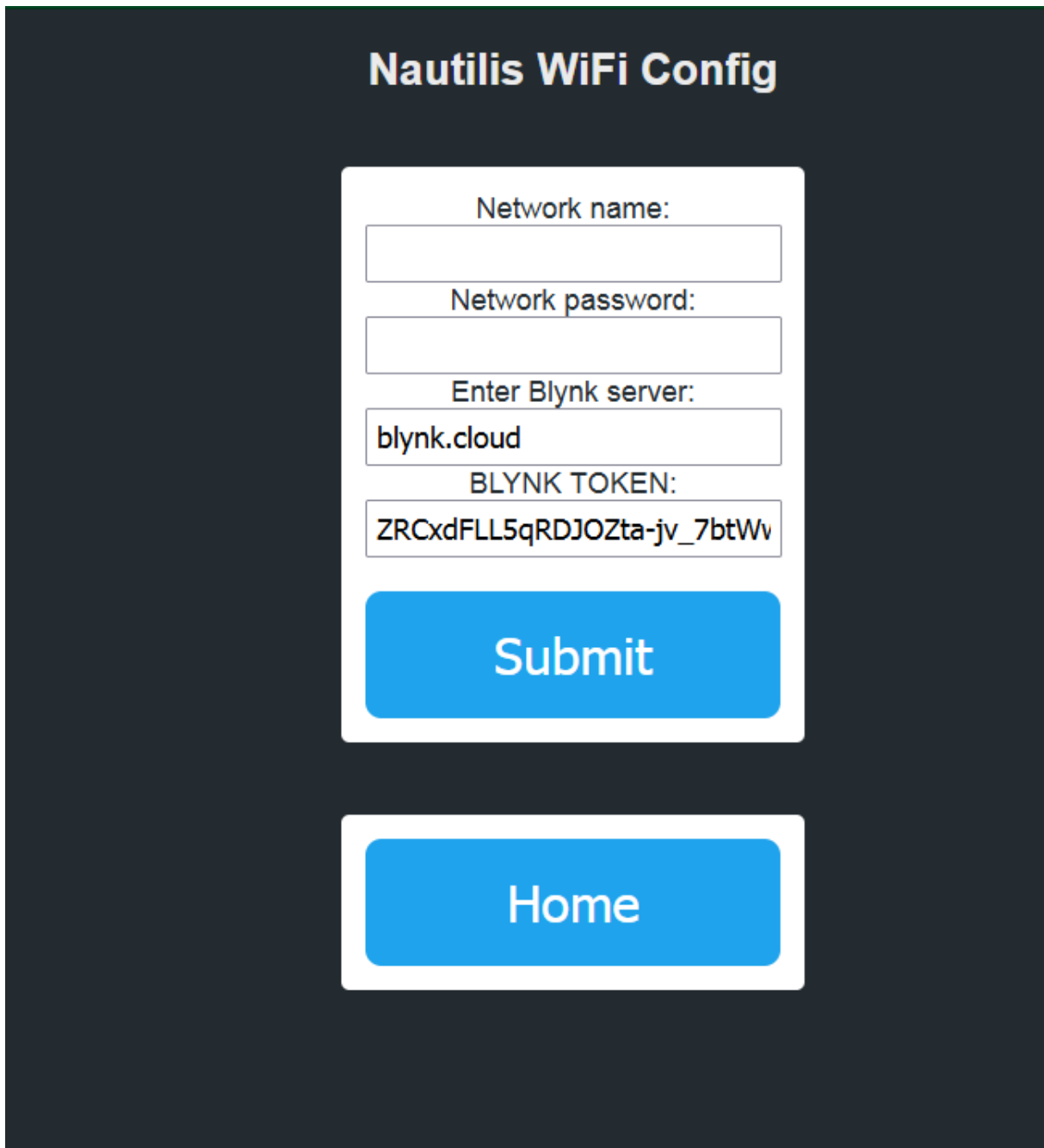
1. Otvorite preglednik firefox ili chrome na laptopu
2. Skenirajte WiFi mreže – Uređaj obično odašilje Nautilus_sensors ili slično;
Lozinka mreže je: 1234567890
Povežite se na nju:



3. Neki uređaji nakon spajanja na mrežu automatski otvaraju internet preglednik, a neki zahtijevaju da otvorite internet preglednik (firefox ili chrome) i unesete adresu: 192.168.4.1



Nakon toga otvara se početna stranica za upravljanje Nautilus termometrom na kojoj možete vidjeti i urediti sljedeće postavke: WiFi Config



Nautilus WiFi Config

Network name:

Network password:

Enter Blynk server:

BLYNK TOKEN:

Submit

Home

U network name upišite ime vaše WiFi mreže
U polje lozinka unesite lozinku vaše WiFi mreže

Kliknite Submit. Ugasite uređaj na 10 sekundi

Uključite uređaj.

Postavljanje aplikacije Blynk IOT

Aplikacija Blynk IOT radi na mobilnim uređajima Android ili IOS. Preuzmite aplikaciju i logirajte se.

Web sučelje se nalazi na poveznici: <https://fra1.blynk.cloud/dashboard/login>

Za logiranje koristite vaš e-mail i lozinku koju ste odabrali prilikom registracije.